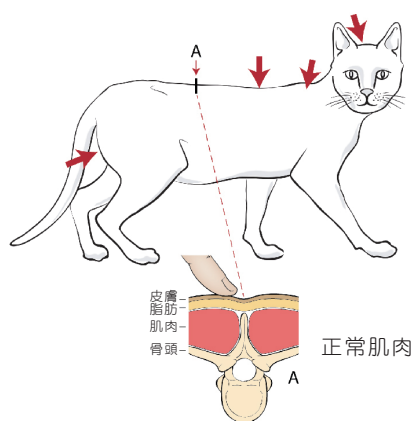




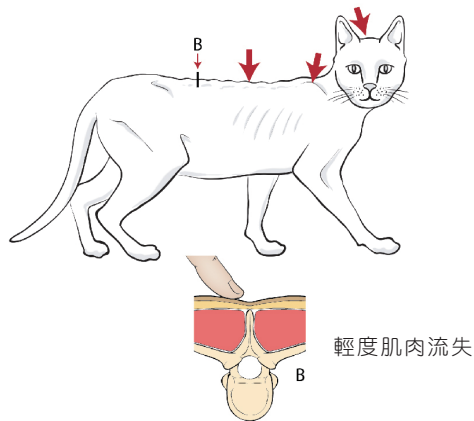
# 肌肉狀態評分表

肌肉狀態評分係根據目視與觸診脊椎、肩胛骨、顛骨以及腸骨翼而來評量。典型的肌肉流失最早出現在脊椎兩側的軸上肌；其他部位的肌肉流失則比較不固定。肌肉狀態可分為正常、輕度流失、中度流失、和嚴重流失四項。要注意過重的動物(體態評分 > 5/9)也可能同時存在嚴重的肌肉流失。相反地，體重過輕的動物(體態評分 < 4/9)也可能僅有極少量的肌肉流失。因此，每隻動物在每次就診時，確實進行體態評分和肌肉狀態評分是很重要的。當動物過重而肌肉輕度流失時，觸診就顯得格外重要。以下為各種肌肉狀態評分的圖示。

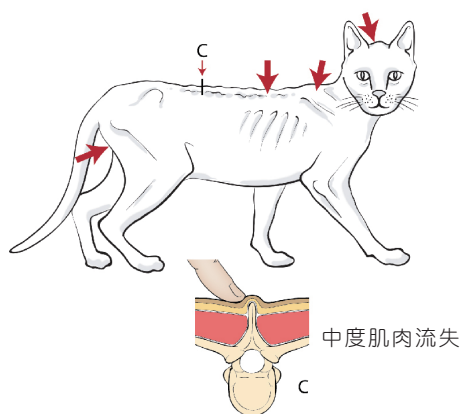
## 正常肌肉狀態



## 輕度肌肉流失



## 中度肌肉流失



## 嚴重肌肉流失

