

## ANTECEDENTE

**95%**  
Maligno en perros

## SIGNOS CLÍNICOS

- ▶ Convulsiones
- ▶ Debilidad
- ▶ Colapso

## DIAGNÓSTICO

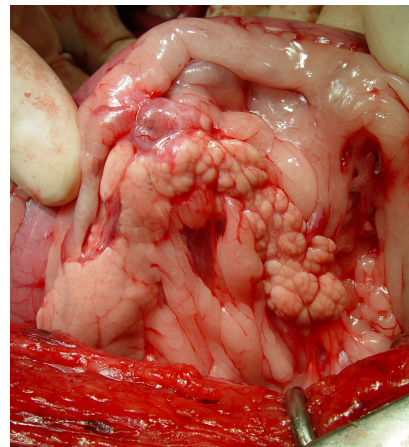
Bajo costo  
*Ultrasonido o cirugía*

Gold standard  
*Angiografía por TAC de fase dual*



## ANÁLISIS DE SANGRE

Glucosa baja -  
combinación inapropiada  
de insulina



## TRIADA DE WHIPPLE

Signos de  
glucosa baja



Glucosa baja  
en sangre

Reversión de signos  
con glucosa

## TERAPIA

La cirugía se considera el  
tratamiento de elección

### Terapia Conservadora

*Alimentar varias veces al día*  
*Prednisolona 0,5-2 mg/kg PO BID*  
*Diazóxido 5-30 mg/kg PO BID*  
*Estreptozocina/Octreótido*  
*Toceranib 2.5-3 mg/kg Lu-Mi-Vi*



## ESTADIOS Y PRONÓSTICO

Estadio 1: >2 años *Solo en páncreas*

Estadio 2: 1-2 años *Páncreas y linfonodos*

Estadio 3: < 1 año *Páncreas y órganos distantes*

El Grupo WOW es uno de los comités más nuevos de WSAVA y está trabajando arduamente para crear recursos para crear conciencia sobre las últimas investigaciones y el estándar de atención en terapia del cáncer y promover las mejores prácticas a nivel mundial. WSAVA representa a más de 200.000 veterinarios en todo el mundo a través de sus 115 asociaciones miembro y trabaja para mejorar los estándares de atención clínica para los animales de compañía. Sus actividades principales incluyen el desarrollo de las Directrices Globales de WSAVA en áreas clave de la práctica veterinaria, incluido el manejo del dolor, la nutrición, la oncología y la vacunación, junto con el lobby sobre temas importantes que afectan el cuidado de los animales de compañía en todo el mundo.

