

### ANTECEDENTES

**95%**

Malignos em cães

### SINAIS CLÍNICOS

- ▶ Convulsões
- ▶ Debilidade
- ▶ Colapso

### DIAGNÓSTICO

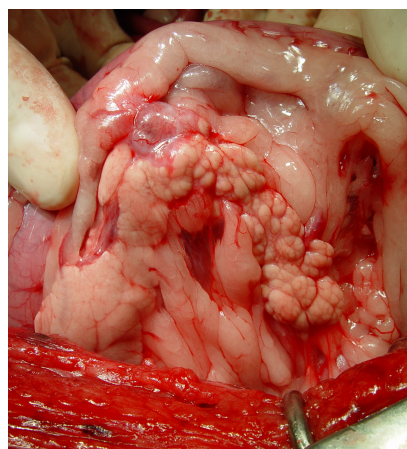
Baixo custo  
Ecografia ou cirurgia

**Gold standard**  
Angiografia por TAC  
de fase dupla



### ANÁLISES SANGUÍNEAS

Glicemia baixa -  
combinação inadequada  
de insulina



### TRÍADE DE WHIPPLE

Sinais de  
glicemia baixa



Glucose  
sanguínea  
baixa

Reversão dos sinais  
com administração  
de glucose

### TERAPÊUTICA

A cirurgia é considerada o  
tratamento de eleição

Terapêutica Conservadora  
Fazer várias refeições ao longo do dia  
Prednisolona 0,5-2 mg/kg PO BID  
Diazóxido 5-30 mg/kg PO BID  
Estreptozocina/Octreótido  
Toceranib 2.5-3 mg/kg Lu-Mi-Vi



### ESTÁDIOS E PROGNÓSTICO

Estadio 1: >2 anos *Apenas no pâncreas*

Estadio 2: 1-2 anos *Pâncreas e linfonodos*

Estadio 3: < 1 ano *Pâncreas e órgãos à distância*

O Grupo WOW é um dos comitês mais novos da WSAVA e está a trabalhar intensamente na produção de recursos para criar consciência sobre as últimas investigações e os padrões de tratamento do cancro e promover as melhores práticas a nível mundial. WSAVA representa mais de 200.000 veterinários em todo o Mundo através das suas 115 associações membro e trabalha para melhorar os padrões de cuidados clínicos com os animais de companhia. As suas atividades principais incluem o desenvolvimento das Diretrizes Globais da WSAVA em áreas chave da prática veterinária, incluindo o manejo da dor, a nutrição, a oncologia e a vacinação, junto com a tomada de posição sobre temas importantes que afetam o cuidado com os animais de companhia em todo o Mundo.

