

ДОСВІД

95%

У 95% злужкісна у собак

КЛІНІЧНІ ОЗНАКИ

- ▶ Судоми
- ▶ Слабкість
- ▶ Колапс

ДІАГНОЗ

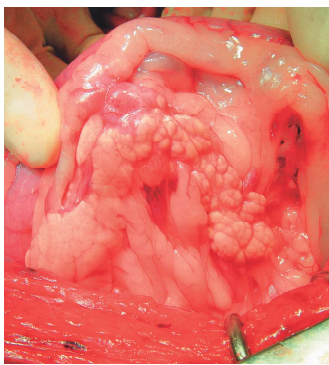
Доступна вартість
УЗД або хірургічне
втручання

Золотий стандарт
Двофазна КТ-ангіографія



АНАЛІЗ КРОВІ

Кобінація низького рівню глюкози та- невідповідного рівню інсуліну



ТРИАДА ВІПЛА

Ознаки
низького
рівня
глюкози



Низький
рівень
глюкози
в крові

Симптоми зворотні
у випадку дачі глюкози

ТЕРАПІЯ

Хірургічне втручання
вважається методом вибору

Консервативна терапія

Годування багато разів на день
Преднізолон 0,5-2 мг/кг перорально 2 рази на добу
Діазоксид 5-30 мг/кг перорально 2 рази на добу
Стрептозоцин/Октреотид
Тоцераніб 2,5-3 мг/кг по понеділках, середах та п'ятницях



СТАДІЇ ТА ПРОГНОЗ

Стадія 1: >2

Тільки в підшлунковій залозі

Стадія 2: 1-2 роки

Підшлункова залоза та лімфатичні вузли

Стадія 3: < 1 року

Підшлункова залоза та віддалені метастази

The WSAVA Oncology Working Group (WOW Group) is one of the WSAVA's newest committees and is working hard to create resources to raise awareness of the latest research and standard of care in cancer therapy and promote best practice globally. The WSAVA represents more than 200,000 veterinarians worldwide through its 115 member associations and works to enhance standards of clinical care for companion animals. Its core activities include the development of WSAVA Global Guidelines in key areas of veterinary practice, including pain management, nutrition, oncology and vaccination, together with lobbying on important issues affecting companion animal care worldwide.

WWW.WSAVA.ORG

