

ЩО ЦЕ?

Рак підшлункової залози.

ЯКІ ОЗНАКИ МОЖУТЬ
БУТИ У МОГО
ВИХОВАНЦЯ?

- ▶ Судоми
- ▶ Слабкість
- ▶ Колапс

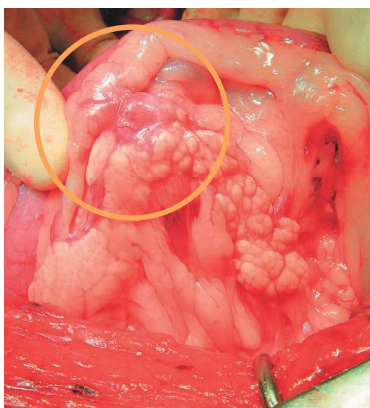
ЩО ВИКЛИКАЄ ЦІ
ОЗНАКИ?

Зниження рівня
глюкози в крові, що
спричиняється
пухлиною



АНАЛІЗИ КРОВІ

мають важливе значення в
діагностиці цього
захворювання, деякі з них
потрібно буде відправити в
лабораторію.



ДІАГНОСТИКА

Ваш ветеринарний лікар
виявить низький рівень
глюкози в крові який
відновлюється, коли коли
собаці дають глюкозу



ЯКІ ЩЕ ОБСТЕЖЕННЯ
МОЖНА ЗРОБИТИ?

- ▶ УЗД або діагностична операція
- ▶ Золотий стандарт: Комп'ютерна томографія
- ▶ Гістопатологія для встановлення остаточного діагнозу



ТЕРАПІЯ

Хірургічне втручання вважається методом
вибору
Існують нехірургічні альтернативи, але вони
менш успішні та більш експериментальні.
Запитайте свого ветеринара про ці
варіанти

ПРОГНОЗ

1-2 роки після операції

